

## Poängpromenad på Kolmaden söndagen den 10 mars 2019

### Vuxenfråga 1

Sverige är en konstitutionell monarki där kronan ärves av äldsta barnet (sedan 1980 oavsett kön) . I hur många fall under de sista 400 åren har någon annan än barn i rakt nedstigande led efterträtt avgående eller avliden regent.

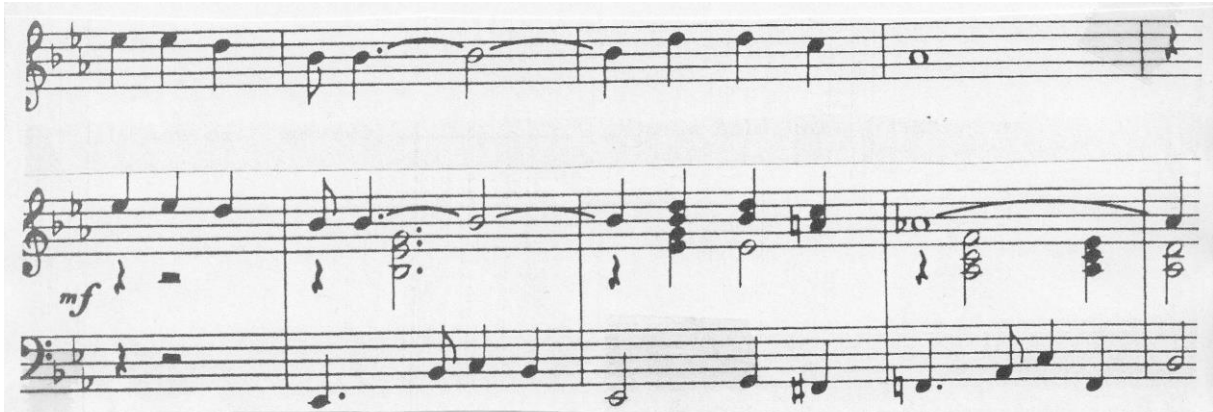
1. 7 gånger
- X. 8 gånger**
2. 9 gånger

### Vuxenfråga 2

För några år sedan fick ett gift norskt par Nobelpriset i medicin eller fysiologi. De belönades för upptäckter rörande :

1. Programmerad celldöd
- X. Immunologisk behandling av cancer
- 2. Mekanismer som styr rumsorientering**

## Vuxenfråga 3



Dessa noter inleder en välkänd sång. Vilken ?

- 1. It's now or never ( O sole mio)
- X. Waterloo
- 2. Memory ( från musicalen Cats)

(Rätt svar 1)

## Vuxenfråga 4

Vilket påstående om bergsbestigning är inte korrekt ?

- 1. George Mallory var kanske den förste som nådde Mount Everests topp
- X. Höjdgränsen för helikopterbaserad undsättning går vid ca 6000 meter
- 2. **Det går inte bestiga Mount Everest utan att andas extra syrgas**

## Vuxenfråga 5

Ingredienserna äggulor, tomatpuré, vinäger, dragon  
ingår i :

1. Bearnaisesås
- X. Coronsås**
2. Hollandaisesås

## Vuxenfråga 6

”Quällens gullmoln fästet kransa

Älvorna på ängen dansa

och den Bladbekrönta näcken

Gigan rör i silverbäcken ”. Vem har skaldat detta ?

- 1. Erik Johan Stagnelius**
- X. Erik Gustav Geiger
2. Esaias Tegnér

## Vuxenfråga 7



I vilken av nedanstående visor finns denna blomma?

1. Uti vår hage

**X. Sjösala vals**

2. Midsommarblomster

## Vuxenfråga 8

Ett av Sveriges största infrastrukturprojekt var byggandet av Västra stambanan mellan Göteborg och Stockholm. Hur lång tid tog byggandet från första spadtaget till den högtidliga invigningen ?

**1. 6 år**

X. 12 år

2. 18 år

# Barnfråga 1

Hur är vår nuvarande kung Carl XVI Gustav släkt med Gustav V som var kung 1907-1950

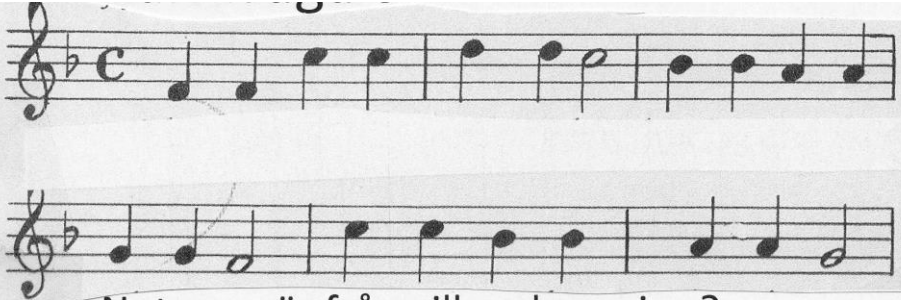
1. Sonson
- X. Brorson
- 2. Sonsonson**

# Barnfråga 2

Alfred Nobel instiftade och donerade pengar till nobelpriset. Alfred Nobel uppfann:

1. Ångkraften
- X. Dynamit**
2. Den elektriska transformatorn

## Barnfråga 3



Noterna är från vilken barnvisa ?

1. Björnen sover
- X. Mors lilla Olle
2. Blinka lilla stjärna där

(Rätt svar 2)

## Barnfråga 4

Vilket högt berg avbildas på chokladen  
"Toblerone" ?

1. **Matterhorn**
- X. Mont Blanc
2. Monte Rosa

## Barnfråga 5

Om du har ägg , vetemjöl, salt och rimmat fläsk kan du göra:

- 1. Pannkakor
- X. Våfflor
- 2. Kroppkakor**

## Barnfråga 6

” Du skall inte tro det blir sommar

ifall inte nån sätter fart

På sommaren och gör lite somrigt

Då kommer blommorna snart ” Vem skrev texten ?

- 1. Astrid Lindgren**
- X. Gullan Bornemark
- 2. Alice Tegnér

## Barnfråga 7

När man väver behöver man ?

1. Kniv

**X. Sked**

2. Gaffel

## Barnfråga 8

När kunde man för först gången åka tåg mellan Göteborg och Stockholm ?

**1. För 157 år sedan**

X. för 203 år sedan

2. för 95 år sedan



## Rätta svar :

		<u>Vuxenfråga</u>	<u>Barnfråga</u>
Fråga	1	X	2
	2	2	X
	3	1	2
	4	2	1
	5	X	2
	6	1	1
	7	X	X
	8	1	1

## Utslagsfrågan :

Hur mycket väger stenen?

Rätta svar : 2.612